

DESCUBRE CÓMO FUNCIONA LA BOMBA DE CALOR

La bomba de calor aprovecha los recursos naturales para ofrecer calefacción, refrigeración y agua caliente sanitaria.

Utilízala todo el año.

EN INVIERNO

Capta el calor del exterior y lo transfiere a los espacios interiores para calefactarlos.



El calor se absorbe del:

Aire



Agua

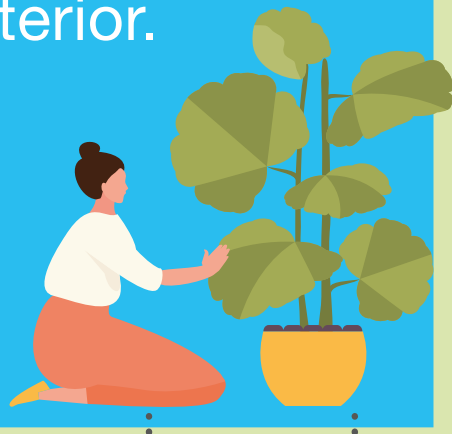


Suelo



EN VERANO

Capta el calor de los espacios interiores para refrigerarlos y lo transfiere al exterior.



El calor se transmite al:

Aire



Agua



Suelo



TIPOS DE BOMBA DE CALOR

Las bombas de calor se clasifican según la naturaleza del medio con el que intercambian calor con el exterior, para calefactar, refrigerar espacios y proporcionar agua caliente sanitaria:

Bombas de calor aerotérmicas

Obtienen el calor de la energía contenida en el aire ambiente.

Bombas de calor hidrotérmicas

Extraen el calor de la energía de las aguas superficiales: lagos, mares, y ríos.

Bombas de calor geotérmicas

Obtienen el calor de la energía del subsuelo.